

FKA / FKC Kompaktor

Zagęszczarka do oddzielania i zagęszczania odpadów tekstylnych, papierowych i plastikowych

BETHPolska



Opis funkcjonalny

Strumień powietrza zawierający cząsteczki materiału wlatuje w górnej części obudowy poprzez wlot styczny, przepływa przez perforowany stożek, po czym jest usuwany przez otwór wylotowy. Zgromadzony materiał i odpady znajdują się na wewnętrznej stronie stożka. Stamtąd materiał jest stale zdrapywany i zagęszczany za pomocą śruby ślimakowej. Wstępnie zagęszczony

materiał jest dociskany do membrany zamontowanej na dolnym otworze wylotowym. Ten trwający nieprzerwanie proces powoduje zagęszczenie materiału i otwarcie membrany pod naciskiem. Materiał jest następnie zrzucony do odpowiedniego pojemnika lub worka. Nieprzerwana praca urządzeń zapobiega wahaniom w układzie odpylania.

Kompaktor

Zagęszczarki typu FKA / FKC nadają się doskonale do oczyszczania powietrza z odpadów papierowych, okleinowych, foliowych i plastikowych. W procesie produkcyjnym cząsteczki stałe są zasysane, oddzielane od strumienia powietrza i umieszczane w workach, pojemnikach lub silosach.

Zastosowanie w sektorach przemysłowych

- Przemysł tekstylny
- Produkcja włókniny
- Przemysł papierniczy
- Przemysł tytoniowy
- Przemysł tworzyw sztucznych

Zalety

- Separator i zagęszczarka w pojedynczym zestawie
- Praca bezprzestojowa
- Wysoka objętość przepływu materiału i powietrza
- Solidna konstrukcja
- Bezcisnieniowy zrzut materiału
- Brak wahań w układzie odpylania
- Wysoka wydajność dzięki sterowaniu z użyciem przełącznika czasowego

BETH Polska Sp. z o.o.

Tel. +48 34 350 69 00

Fax: +48 34 351 00 80

e-mail: biuro@beth-polska.pl

FKA / FKC Kompaktor

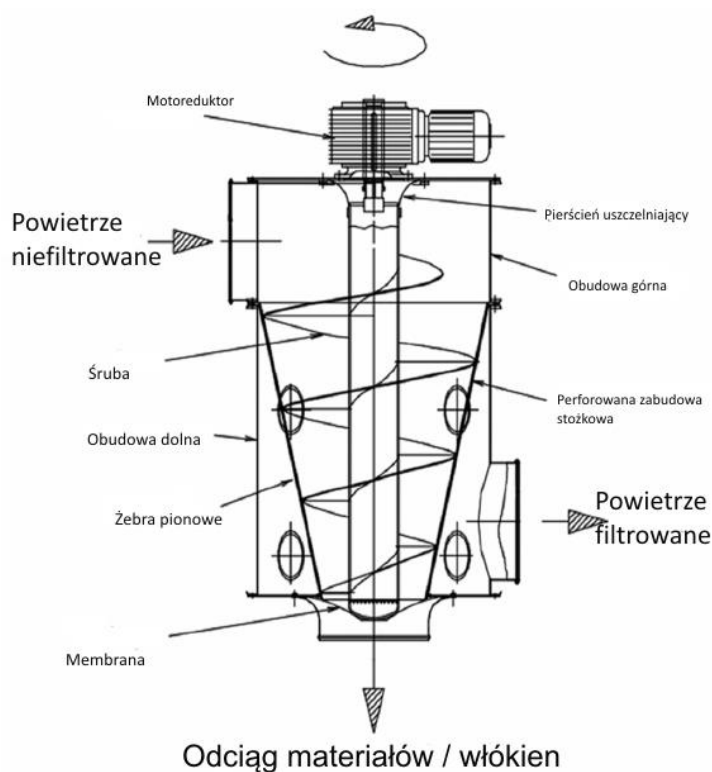
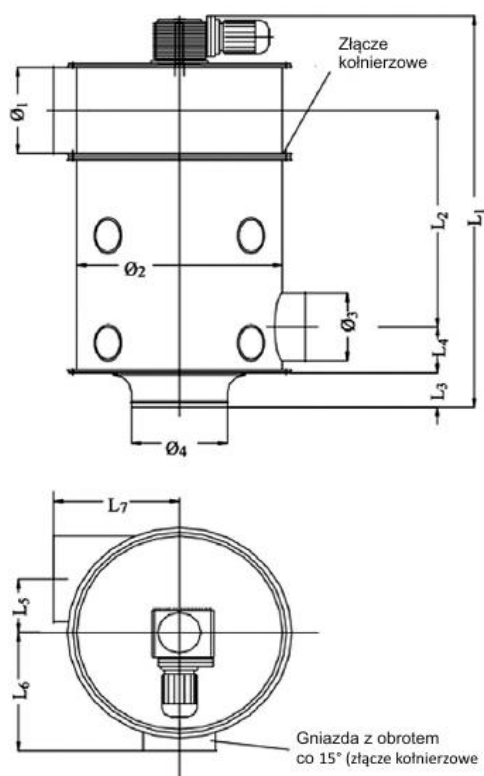
Zagęszczarka do oddzielania i zagęszczania odpadów tekstylnych, papierowych i plastikowych

BETHPolska

Dane techniczne

Typ	Maks. objętość materiału kg/h (lb/h)	Maks. współcz. przepływu V m ³ /h (cft/min)	Silnik kW	Wymiary D/Sz/W mm (cal)
Filtr FKC	maks. 200 (maks. 440.9)	1,600 – 5,000 (941.7 – 2,942.9)	0.55	620 x 620 x 1,215 (24.4" x 24.4" x 47.8")
Filtr FKA	maks. 500 (maks. 1,102.3)	3,000 – 10,000 (1,765.7 – 5,885.8)	1.1	982 x 982 x 1,858 (38.7" x 38.7" x 73.2")

Schemat funkcjonalny



Dane techniczne	FKA	FKC
L1 [mm] (cal)	1,858	1,215
L2 [mm] (cal)	962	633
L3 [mm] (cal)	152	85
L4 [mm] (cal)	256	187
L5 [mm] (cal)	250	200
L6 [mm] (cal)	550	300
L7 [mm] (cal)	550	550
$\varnothing 1$ [mm] (cal)	400	280
$\varnothing 2$ [mm] (cal)	900	454
$\varnothing 3$ [mm] (cal)	400	280
$\varnothing 4$ [mm] (cal)	420	420
Masa [kg] (lb)	355	140

BETH Polska Sp. z o.o.

Tel. +48 34 350 69 00

Fax: +48 34 351 00 80

e-mail: biuro@beth-polska.pl

Kompaktor - Zagęszczarka

Filtr do zagęszczania i usuwania pyłu drobnego oraz włókien krótkich

BETHPolska



Opis funkcjonalny

Oddzielony materiał jest przechwytywany przez poziomą śrubę i zrzucany przez wylot z przodu urządzenia. Proces podawania materiału można usprawnić stosując mieszalnik zapobiegający uplastycznianiu się cząsteczek

materiału. Zagęszczanie materiału zachodzi w zależności od wybranej jednostki wyładowczej za pomocą sprężyny płytkowej lub klapki ze sprężyną dociskową. Sprężyna jest napędzana specjalnym silnikiem z przekładnią ślimakową.

Kompaktor - Zagęszczarka

Filtry tego typu stosuje się jako urządzenia do zrzucania pyłu i włókien w połączeniu z separatorami, takim jak cyklony, separatory pyłu, filtry strumieniowe, systemy filtrów przewodowych i filtrów do pyłu drobnego. Umożliwiają one usuwanie pyłu drobnego i włókien krótkich bez zanieczyszczenia otoczenia.

Zalety

- Duży przepływ materiału
- Solidny model do zastosowań przemysłowych
- Bezpyłowy zrzut materiału o współczynniku zagęszczenia $\approx 5:1$
- Praca bezprzestojowa
- Brak ubytków ciśnienia systemowego
- Wbudowany mieszalnik do pyłów lepkich

Zastosowanie w sektorach przemysłowych

- Towary masowe / technologia proszku
- Przemysł tekstylny
- Przemysł chemiczny
- Produkcja włókniny
- Przemysł drzewny
- Produkcja materiałów izolacyjnych z włókna

BETH Polska Sp. z o.o.

Tel. +48 34 350 69 00

Fax: +48 34 351 00 80

e-mail: biuro@beth-polska.pl

Kompaktor - Zagęszczarka

Filtr do zagęszczania i usuwania pyłu drobnego oraz włókien krótkich

BETHPolska

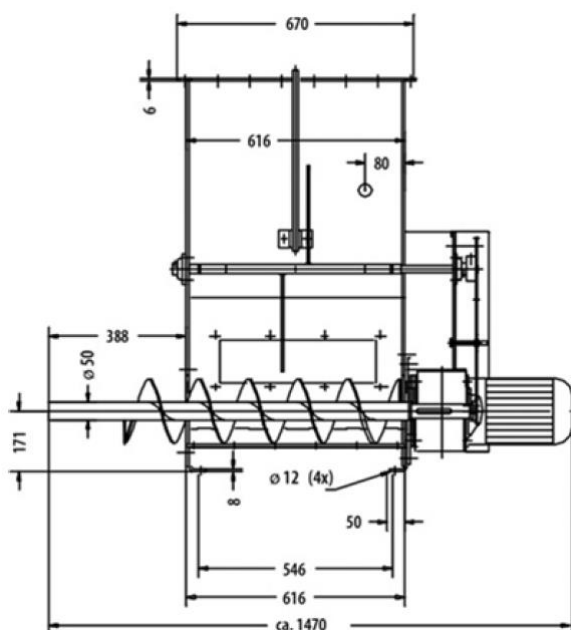
Dane techniczne

	CPS 200	SKP 180
Przepływ materiału (w zależności od gęstości objętościowej)	Maks. 150 kg	Maks. 100 kg
Zużycie energii	1,1 kW	0,55 kW
Współczynnik zagęszczenia	Maks. 5:1	Maks. 5:1
Mieszalnik dodatkowy	Tak	Nie
Jednostka wyladowcza	Do worków Do pojemnika	Do pojemnika

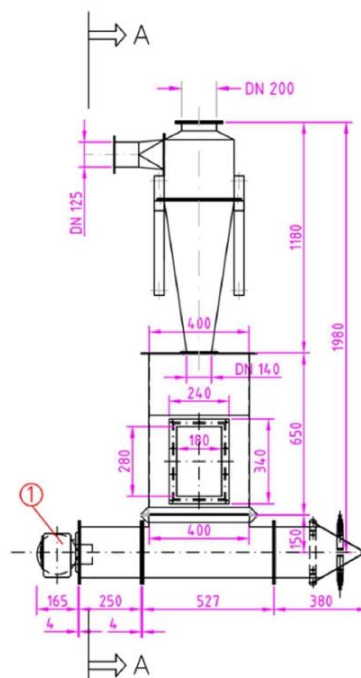
Wyposażenie

	CPS 200	SKP 180
Czujnik poziomu	Tak	Opcjonalnie
Monitorowanie prędkości	Opcjonalnie	Opcjonalnie
Zestaw do montażu na ścianie	Opcjonalnie	Opcjonalnie
Rama	Opcjonalnie	Opcjonalnie

Wymiary podstawowe (CPS)



SKP z cyklonem



BETH Polska Sp. z o.o.
Tel. +48 34 350 69 00
Fax: +48 34 351 00 80
e-mail: biuro@beth-polska.pl