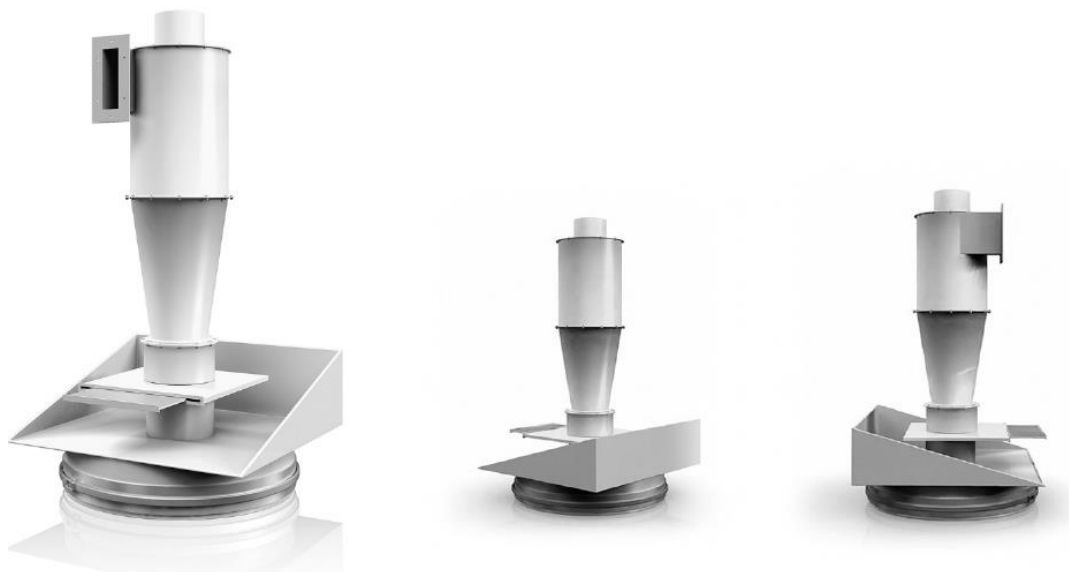


Separatory odśrodkowe (cyklony) typu ZSA / ZSB / ZSC

BETHPolska

do usuwania pyłu drobnego ze strumienia powietrza



Opis funkcjonalny

Strumień powietrza zawierający cząsteczki wlatuje do separatora stycznego do powierzchni górnej urządzenia tworząc wir. Dzięki sile odśrodkowej cząsteczki pyłu są przenoszone wzdłuż ściany zewnętrznej, gdzie następuje ich oddzielenie i przeniesienie w ruchu spiralnym do kolektora (torby plastikowej) lub pojemnika. Dostępna jest również opcja zamontowania śruby pociągowej pod separatorem. W dolnej części obudowy następuje skierowanie strumienia powietrza ku górze przez rurę wirową (turbulencja cyklonu). Separatory odśrodkowe typu ZSA, ZSB i ZSC nadają się doskonale przede wszystkim

do oddzielania pyłu o niskiej zawartości włókien i granulek. Typ ZSA nadaje się szczególnie do pracy przy małych ubytkach ciśnienia, typ ZSB zaś osiąga wyższe współczynniki oddzielania niż typ ZSA. Poza tym, separator ZSB łączy w sobie wysokie współczynniki oddzielania z niskimi ubytkami ciśnienia dzięki jednostce odzysku ciśnienia zamontowanej w głowicy. Separatory ZSC wykorzystuje się do wysokich objętości powietrza, a w połączeniu z wlotem spiralnym separator ten może obsługiwać bardzo duże obciążenia materiałem przy optymalnych współczynnikach oddzielania.

Separatory odśrodkowe

Separatory typu ZSA, ZSB i ZSC działają w zakresie przepływu powietrza wynoszącym 100 – 20,000 m³/h. Ich solidna konstrukcja i ochronna wykładzina wewnątrz zapewniają długi okres użytkowania oraz maksymalne poziomy niezawodności, bezpieczeństwa i dostępności.

Zastosowanie w sektorach przemysłowych

- Przemysł tekstylny
- Produkcja włókniny
- Przemysł drzewny
- Przemysł papierniczy i opakowaniowy
- Przemysł celulozowy
- Przemysł spożywczy

Zalety

- Brak części wirujących lub ruchomych gwarantujący pracę bezobsługową
- Łatwe oddzielenie cząsteczek małych od najmniejszych
- Wysoce wydajny proces oddzielania
- Działanie bezprzestojowe
- Solidna konstrukcja
- Zredukowane ubytki ciśnienia dzięki zastosowaniu jednostki odzysku ciśnienia w części górnej (typ ZSB zawiera wyłącznie jednostkę powietrza powrotnego)
- Dokładne przystosowanie do każdej objętości powietrza dzięki zróżnicowanym wymiarom

BETH Polska Sp. z o.o.

Tel. +48 34 350 69 00

Fax: +48 34 351 00 80

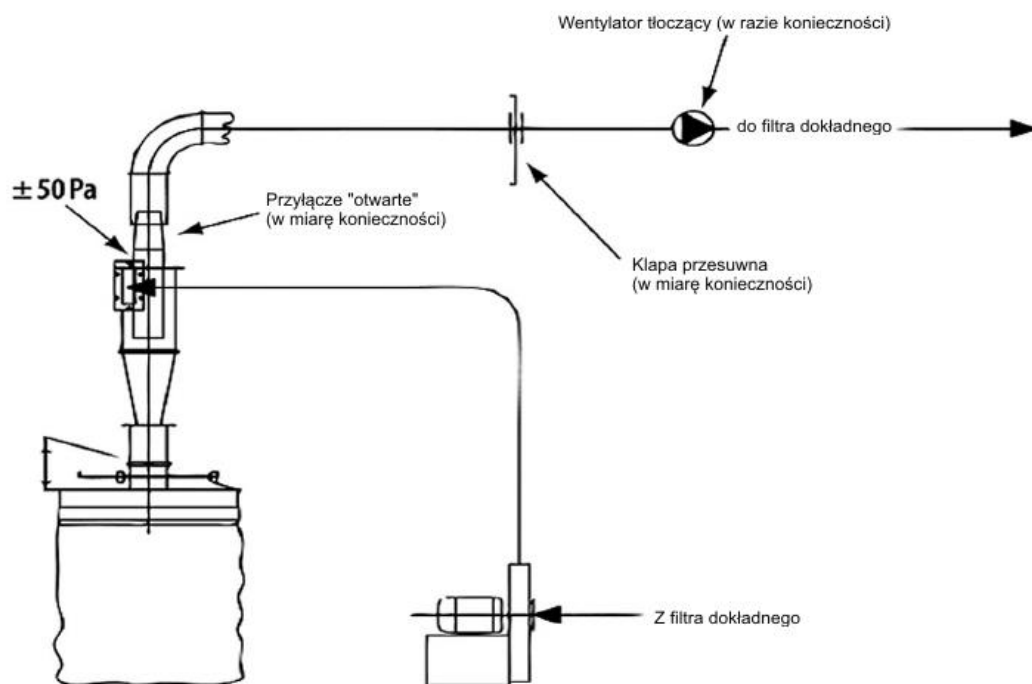
e-mail: biuro@beth-polska.pl

Separatory odśrodkowe (cyklony) typu ZSA / ZSB / ZSC

BETHPolska

do usuwania pyłu drobnego ze strumienia powietrza

Przykładowe zastosowanie separatora w połączeniu z filtrami bębnowymi



Dane techniczne

Typ	Objętość powietrza m ³ /h (cft. / min)	Ilość pyłu kg/h (lbs/h)	Spadek ciśnienia (Pa)	Standardowa minimalna wielkość cząsteczki d50* (mikrony)
ZSA	300 – 1,000 (175 – 600)	do 50 (do 220)	1,200 – 1,600	5 – 10
ZSB	100 – 1,600 (60 – 950)	do 100 (do 220)	1,200 – 3,000	3 – 5
ZSB (z jednostką powietrza powrotnego)	100 – 1,600 (60 – 950)	do 100 (do 220)	1,200 – 2,500	2 – 3
ZSC	1,400 – 20,000 (830 – 11,780)	do 1000 (do 2,200)	1,200 – 2,500	5

*) Minimalna wielkość cząsteczki d50 oznacza oddzielenie połowy wielkości danej cząsteczki. Minimalną wielkość cząsteczki ustalono dla maksymalnej objętości znamionowej.

BETH Polska Sp. z o.o.

Tel. +48 34 350 69 00

Fax: +48 34 351 00 80

e-mail: biuro@beth-polska.pl